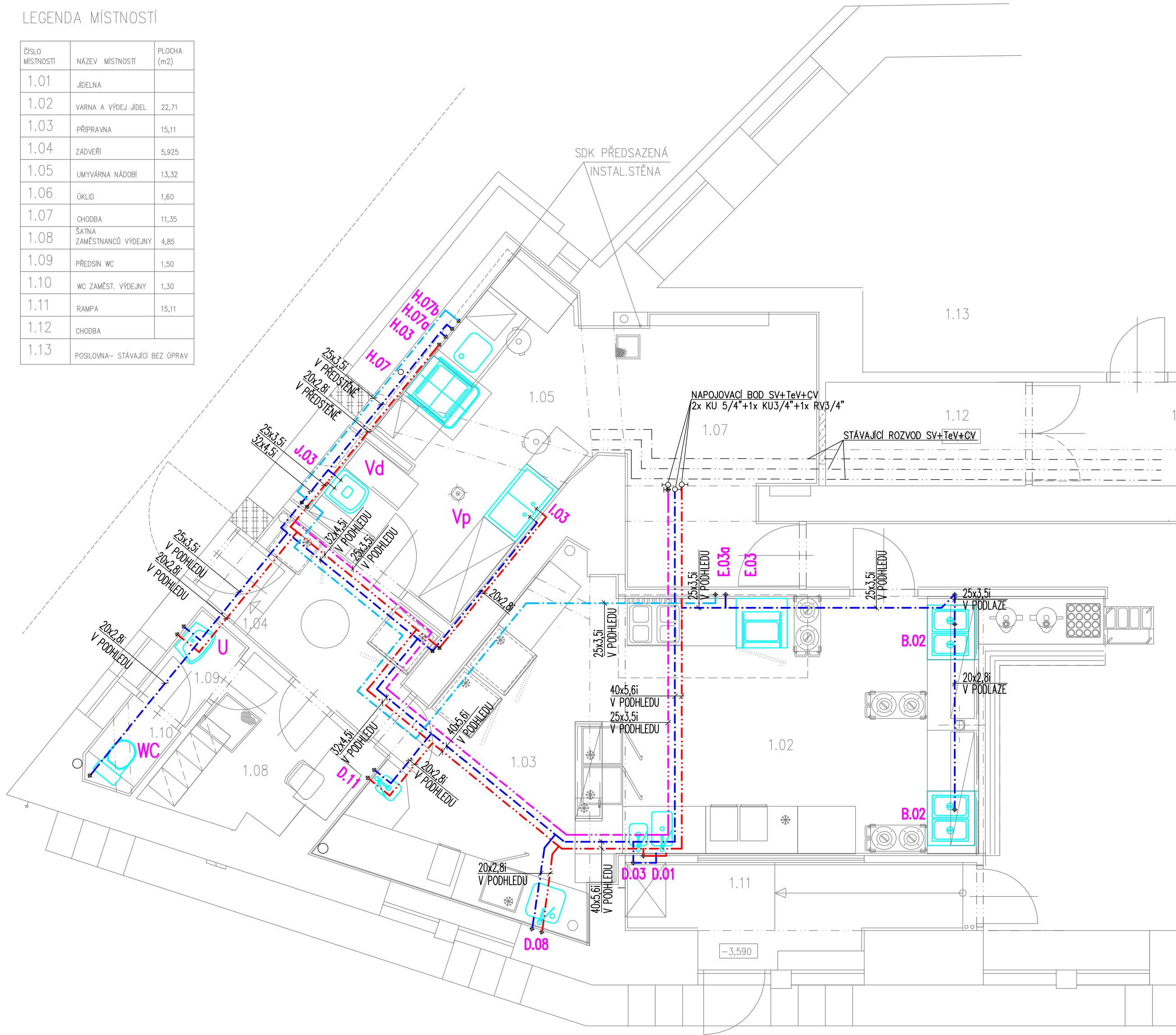


LEGENDA MÍSTNOSTÍ

ČÍSLO MÍSTNOSTI	NÁZEV MÍSTNOSTI	PLOCHA (m2)
1.01	JIDELNA	
1.02	VARNA A VÝDEJ JIDEL	22,71
1.03	PŘÍPRAVNA	15,11
1.04	ZÁDVEŘÍ	5,925
1.05	UMÝVÁRNA NÁDOBÍ	13,32
1.06	OKLID	1,60
1.07	CHODBA	11,35
1.08	ŠATNA ZAMĚSTNANCŮ VÝDEJNY	4,85
1.09	PŘEDSIN WC	1,50
1.10	WC ZAMĚST. VÝDEJNY	1,30
1.11	RAMPA	15,11
1.12	CHODBA	
1.13	POSILOVNA – STÁVAJÍCÍ BEZ ÚPRAV	



LEGENDA POTRUBÍ:

- STUDENÁ VODA – PPR EKOPLASTIK PN 16
- TEPLÁ VODA – PPR EKOPLASTIK PN 16
- TEPLÁ VODA CÍRKULACE – PPR EKOPLASTIK PN 16
- ZMĚKČENÁ VODA – PPR EKOPLASTIK PN 16

LEGENDA ZAŘIZOVACÍCH PŘEDMĚTŮ:

- WC KLOZET ZÁVĚSNÝ DITURVITOVÝ, KLOZETOVÉ SEDÁTKO BÍLÉ, INSTALAČNÍ MODUL S DVOJITÝM ČELNÍM SPLACHOVÁNÍM
- U VÝVADLO DITURVITOVÉ, STOJÁNKOVÁ BATERIE, ZÁP. UZ., 2x ROHOVÝ UZ.
- Vd VÝLEVKA DITURVITOVÁ "JÍKA MIRA", NÁSTĚNNÁ BATERIE (J.03)
- Vp PODLAHOVÁ VPUSŤ HL 310NPr

OSTATNÍ ZAŘIZOVACÍ PŘEDMĚTY SLOUŽÍCÍ PRO PROVOZ KUCHYNĚ JSOU DODÁVKOU TECHNOLOGIE KUCHYNĚ.

LEGENDA PŘIPOJENÍ ZAŘ. PŘEDMĚTŮ KUCHYNĚ:

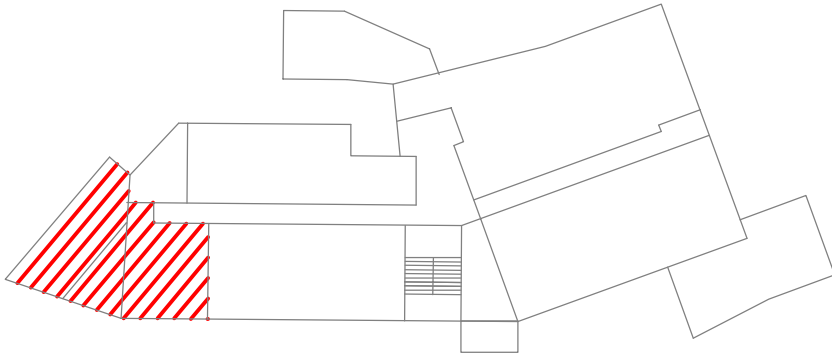
	voda studená
B02 2x	kohout 1/2" z podlahy, vodorovně, těsně nad podlahou
E03	kohout 3/4" ze stěny 30cm vysoko
H07a	kohout 3/4" ze stěny 30cm vysoko

	nástěnná baterie, není dodávkou GAST-PRO, dodávka stavby
I03/J03	

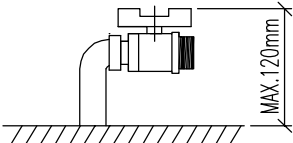
	voda teplá+studená
D01/D03	kohouty 3/8" ze stěny 50cm vysoko
D08/D11/H03	

	změkčená voda – samostatný rozvod napájený kohoutem H07b
E03a/H07b	kohout 3/4" ze stěny 30cm vysoko


SCHEMA OBJEKTU



UZÁVÍRAČÍ KOHOUT Z PODLAHY – VODOROVNÝ



Tento výkres je důležitým majetkem VPK Maurer s.r.o. Použití může být jen se souhlasem nebo podle příkazů daniých touto firmou. Zneužití bude stíháno soudně.

ODP. PROJEKTANT	VYPRACOVAL	KONTROLOVAL	VEDOUČÍ PROJEKTANT	<div>VPK Maurer s.r.o. Na Ohraždě 244/14b 500 03 Hradec Králové IČO: 28766113, DIČ: CZ28766113 mail: vpkmaurer@seznam.cz tel.: 491 619 050, mob.: 603 572 242</div>		
ING. JAN MAURER	JOSEF JURČEK	ING. JAN MAURER				
<i>clawer</i>	<i>fl</i>	<i>clawer</i>				
MÍSTO	Nové Město nad Metují			DATUM	10/2016	
INVESTOR	SŠ a ZŠ NOVÉ MĚSTO nad Metují, Husovo nám.1218, 549 01 Nové Město nad Metují			STUPEŇ	DSP+DPS	
STAVBA	"VÝDEJNA STRAVY – KRÁLÍČEK" – stavební úpravy objektu č.p.1035, na st.p.č.77 v k.ú. Nové Město n.Met. – přízemí			ZAK.Č.	102/16	
OBJEKT	VÝDEJNA STRAVY ZDRAVOTNÉ TECHNICKÉ INSTALACE			POČET A4	MĚŘITKO	Č.PARÉ
				5	1:50	
OBSAH VÝKR.	PŮDORYS 1.NP – VODA			Č.VÝKR.	ZTI-02	